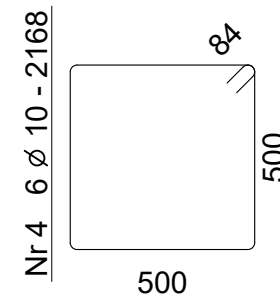
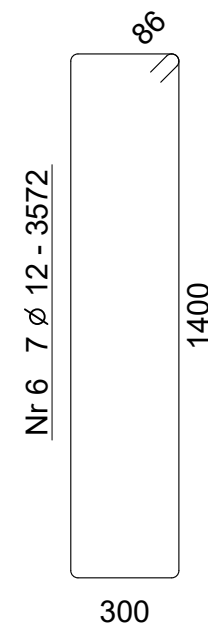
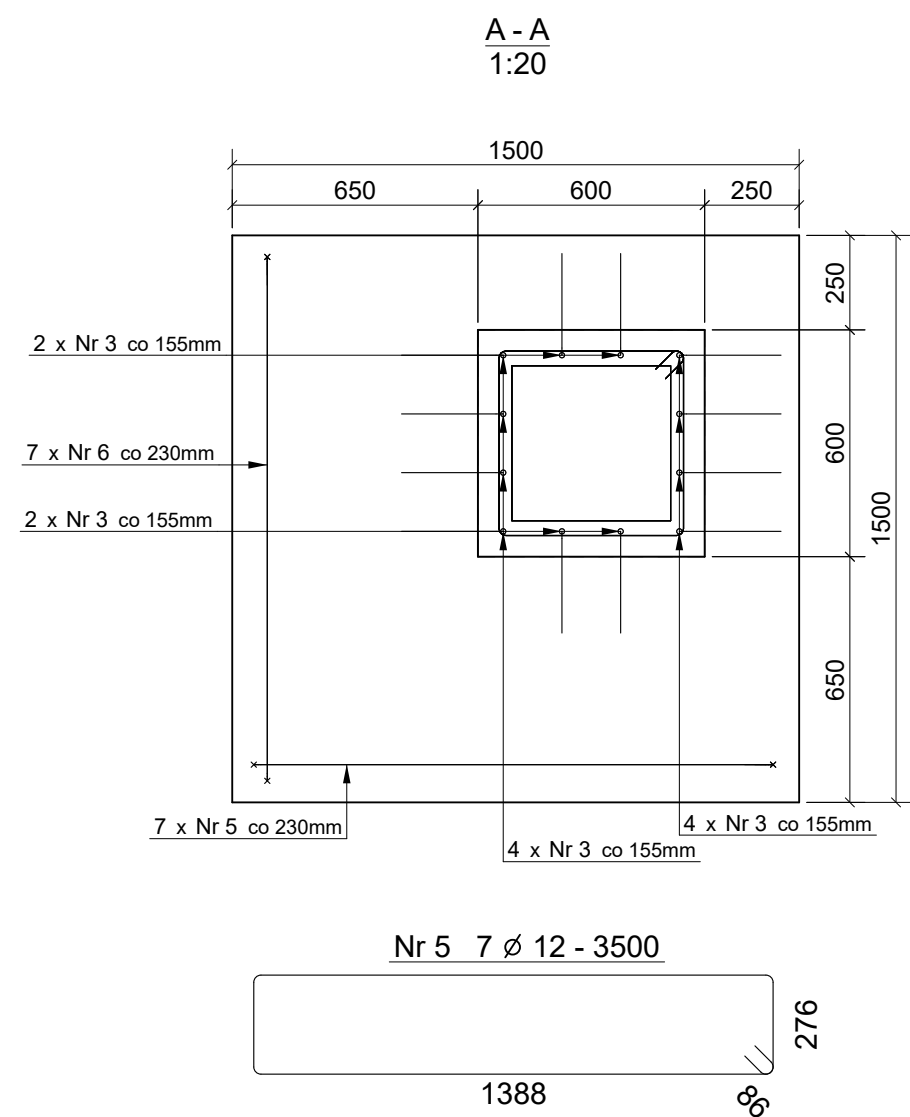
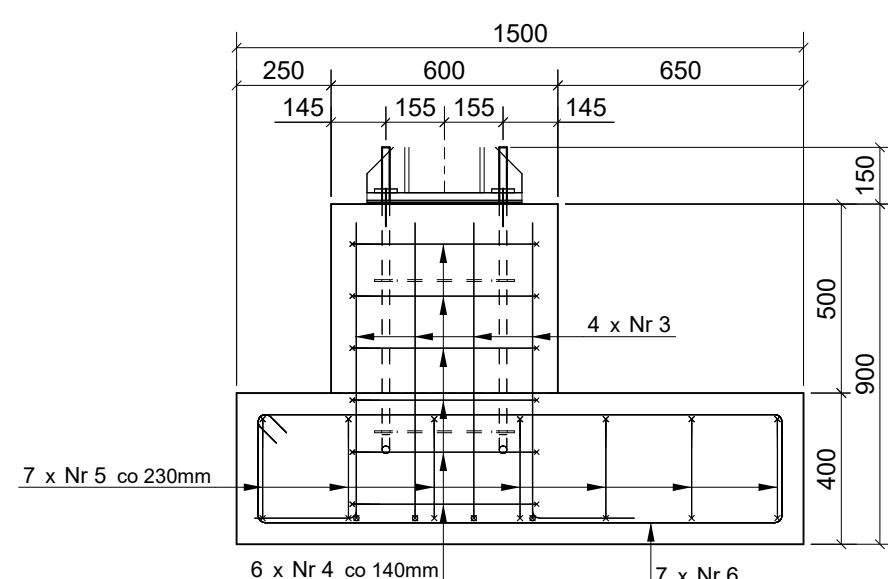
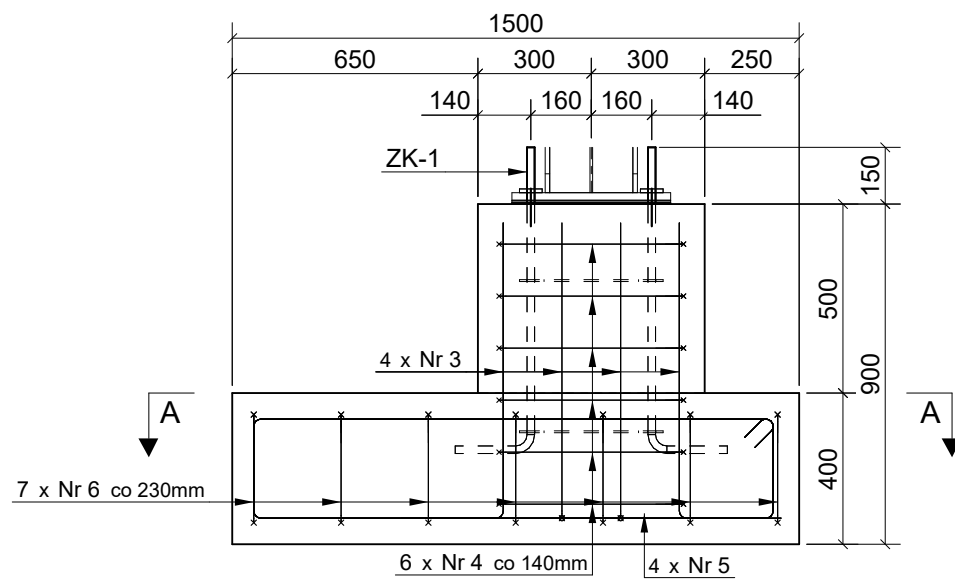


Stopa fundamentowe SF-3 szt. 2
1:20



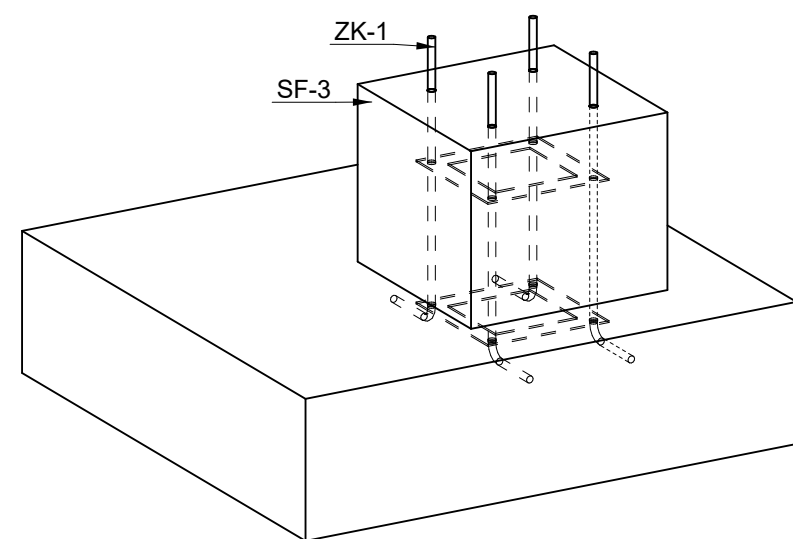
	TABELKA ZBROJENIA
--	-------------------

POZ. PRĘTA	Ø (mm)	DŁUGOŚĆ 1szt(m)	ILOŚĆ (szt.)	ŁĄCZNA DŁUGOŚĆ (m)											
				Ø R6	Ø R8	Ø R10	Ø R12	Ø R14	Ø R16	Ø R18	Ø R20	Ø R22	Ø R25	Ø R28	Ø R32
Nr 3	12	1.04	12	0.00	0.00	0.00	12.48	0.00	0.00	0.00	0.00	0.00	0.00	0.00	0.00
Nr 4	10	2.10	6	0.00	0.00	12.60	0.00	0.00	0.00	0.00	0.00	0.00	0.00	0.00	0.00
Nr 5	12	3.42	7	0.00	0.00	0.00	23.94	0.00	0.00	0.00	0.00	0.00	0.00	0.00	0.00
Nr 6	12	3.49	7	0.00	0.00	0.00	24.43	0.00	0.00	0.00	0.00	0.00	0.00	0.00	0.00
ŁĄCZNA DŁUGOŚĆ (m)				0.00	0.00	12.60	60.85	0.00	0.00	0.00	0.00	0.00	0.00	0.00	0.00
CIEŻAR 1bm (kg/m)				0.220	0.395	0.617	0.888	1.208	1.578	1.998	2.466	2.984	3.853	4.834	6.313
CAŁK. CIEŻAR Ø Rx (kg)				0.00	0.00	7.77	54.03	0.00	0.00	0.00	0.00	0.00	0.00	0.00	0.00
CAŁKOWITY CIEŻAR (kg)				61.98											

SZALUNEK:SF-3		Grubość pokrycia:
w*h*l 1500 * 1500 * 900		Klasa środowiska:
Ilość: 2	Objętość (m3): 1.08	Szalunek:
Gatunek: C25/30	Ciepężar (kg): 2592	Szablon:

276	Nr 3 12 Ø 12 - 1064	788
-----	---------------------	-----

Widok 3D
1:20



PLAN GIĘCIA Z KSZTAŁTAMI PRĘTÓW

Numer	Średnica	Ilość	Gatunek	Długość	kg/szt.	Waga	Rebar shape
Nr 3	12	12	B500SP	1040	0.93	11.1	
Nr 4	10	6	B500SP	2100	1.30	7.8	
Nr 5	12	7	B500SP	3420	3.04	21.3	
Nr 6	12	7	B500SP	3490	3.11	21.7	
						Suma	62.0
						Waga siatek	0.0
						Całkowita waga zbrojenia:	62.0

BETON C25/30 W8
STAL B500SP

UWAGI:

1. Wymiary podano w [mm], poziomy podano w [m].
2. Tolerancja wymiarów:
długość całkowita $+/-10\text{mm}$
pozostałe wymiary $+/-5\text{mm}$
3. Rozstawy prętów podano w osi.
4. Zagięcia prętów wykonać wg tab.22 PN-03264:2002, chyba że zaznaczono inaczej.
5. Rysunki rozpatrywać z projektem architektonicznym i projektami branżowymi.
6. Stopę ustawić na warstwie podlewki betonowej o grubości 100mm.
7. Dokładność wykonawcza pozycjonowania wytyków $+0/-10\text{mm}$ [podawana jako tolerancja od lica stupa].
8. Otulina zbrojenia górnego 50mm.

Revizja	Nr revizji	Data	Opis revizji		
PROJEKTOWAŁ	02.2024	dr inż. P. Kasza	SLK/2782/POOK/09	Podpis	
SPRAWDZIŁ	02.2024	mgr inż. B. Gajwa	SLK/9346/PBKb/20	Podpis	
WYKONAŁ	02.2024	inż. Michał Nieszporski	—	Podpis	
		SKALA 1:20	FORMAT A2		
TYTUŁ					Politechnika Częstochowska ul. J.H. Dąbrowskiego 69, 42-201 Częstochowa RYSUNEK NR.
Stopa fundamentowa: SF-3					2327_PT_KO_013_REV00
PROJEKT Przebudowa budynku magazynowego wraz z montażem konstrukcji nośnej suwnicy Działka nr 22/2 położona w Częstochowie, obręb ewidencyjny : 42b Nr budynku 47					INWESTOR POLITECHNIKA CZĘSTOCHOWSKA ul. J.H. Dąbrowskiego, 42-201 Częstochowa
PROJEKT TECHNICZNY - BRNŻA KONSTRUKCYJNA					STRONA / PAGE
RYSUNEK TEN CHRONI PRAWO AUTORSKE. KOPIOWANIE I ROZPOWSECHNIANIE BEZ ZGODY AUTORA JEST ZABRONIONE.					